

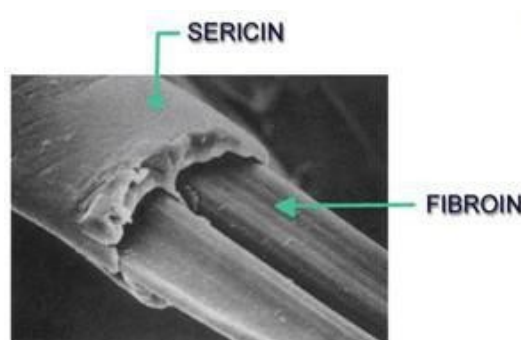
## T.Silk®

### L'Imbottitura che rilascia... solo natura

Le imbottiture ed i prodotti per imbottitura **T.Silk** sono composti da pura fibra naturale di **SETA**.

Chimicamente:

Elementi	Fibroina	Sericina
C	47,60	46,50
H	6,39	6,04
N	18,33	16,50
O	27,68	30,96



**Fibroina** – proteina polimero altamente biocompatibile e biodegradabile, resistente alla contaminazione microbica, altamente stabile, protettiva dell'epidermide umana, promuove la sintesi del collagene e l'attività del sistema immunitario cutaneo, termoregolatrice.

**Sericina** – proteina con un'affinità unica ad altre proteine umane, capace di legarsi con cheratina di pelle e capelli, idratante, elevata igroscopicità, stabilizzante di collagene, reintegratore di aminoacidi, anti-age, elevato effetto antiossidante, antibatterica ed antimicotica.

### Quali sono le sostanze che le imbottiture T.Silk possono rilasciare in natura?

Di seguito un elenco dettagliato di quanto, (essenzialmente aminoacidi), le **Imbottiture T.Silk** potrebbero “rilasciare” in natura per effetto dell'uso, delle operazioni di lavaggio e della fine vita del prodotto nelle quali sono state incluse:

<b>GLICINA</b>	Aiuta a innescare il processo di rilascio di ossigeno.
<b>ALANINA</b>	È una fonte importante di energia per il tessuto muscolare.
<b>SERINA</b>	Una fonte di immagazzinamento di glucosio nel fegato e nei muscoli.
<b>ACIDO ASPARTICO</b>	Aiuta l'espulsione dal corpo di ammoniache nocive.
<b>ACIDO GLUTAMMICO</b>	Considerato quale naturale "cibo per la mente.
<b>VALINA</b>	Stimolante del vigore mentale e della coordinazione muscolare.
<b>PROLINA</b>	Importante per il corretto funzionamento delle articolazioni e dei tendini.
<b>TREONINA</b>	È un importante costituente del collagene.
<b>LISINA</b>	Assicura l'adeguato assorbimento del calcio.
<b>ARGININA</b>	Migliora la risposta immunitaria ai batteri, i virus e le cellule tumorali.
<b>TIROSINA</b>	Trasmette gli impulsi nervosi al cervello.
<b>FENILALALINA</b>	Utilizzato dal cervello per produrre noradrenalina.
<b>LEUCINE e ISOLEUCINA</b>	Forniscono gli ingredienti per la fabbricazione di componenti biochimici essenziali nel corpo.
<b>METIONINA</b>	Principio fornitore di zolfo.
<b>CISTINA</b>	Antiossidante, aiuto per il corpo nella protezione contro radiazioni e l'inquinamento.
<b>TRIPTOFANO</b>	Rilassante naturale, aiuta ad alleviare l'insonnia.
<b>TAURINA</b>	Aiuta a stabilizzare l'eccitabilità delle membrane.
<b>ISTIDINA</b>	Si trova abbondantemente nell'emoglobina.

**... solo Natura**